

via Trani ALL B

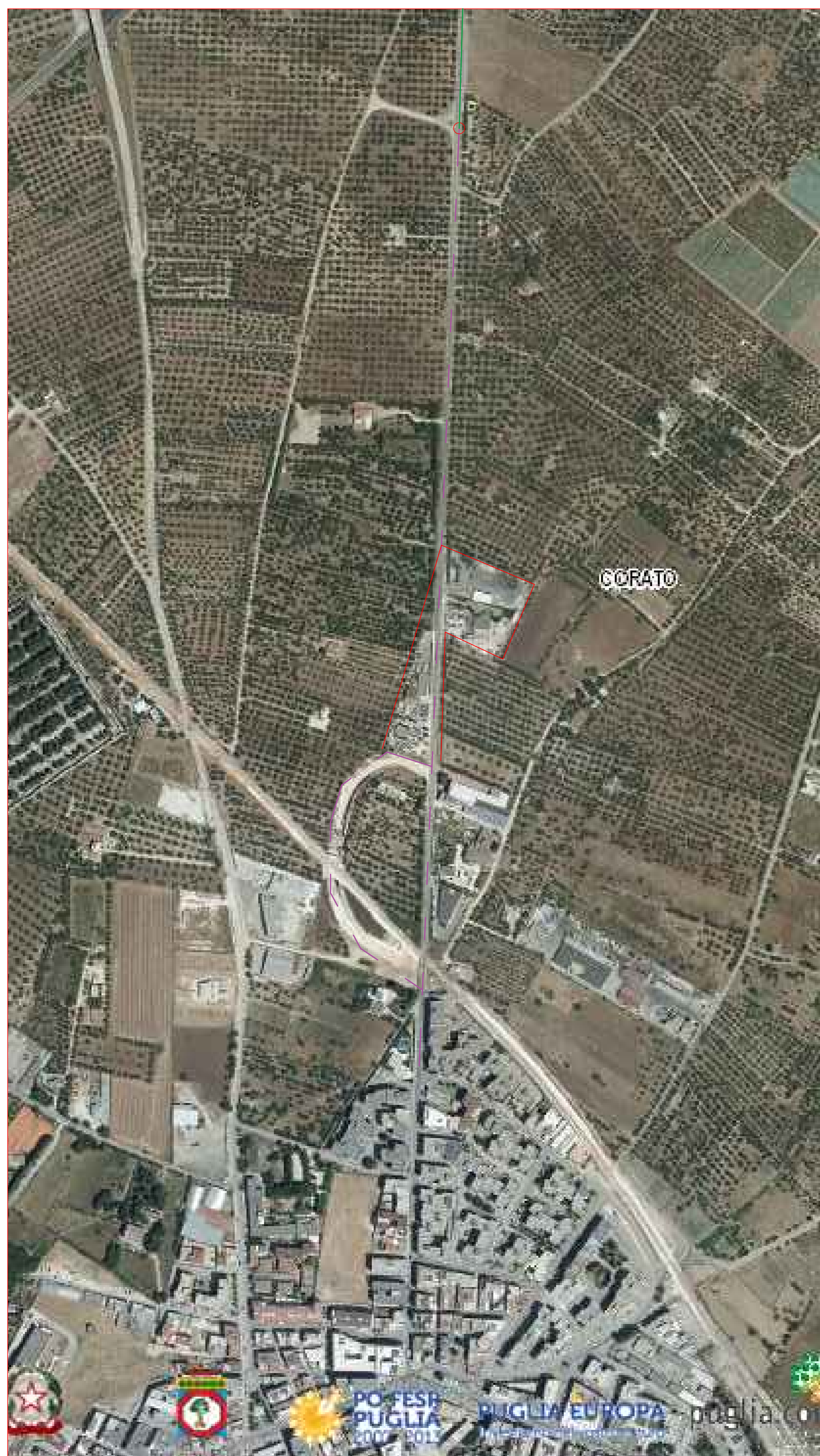


Comune di Corato
IV Settore Assetto del territorio
arredo urbano-agricoltura

Dirigente
arch. Vendola Antonio

funzionario tecnico
ing. Labianca Arcangela Cia

tecnico istruttore
arch. Masciavè Giovanni



Legenda

- SP 238
- - - - tratto Comunale
- limite centro abitato